

CHUQ



Maîtriser les files d'attente au Centre hospitalier universitaire de Québec

Présentation du Dr Carl Taillon
Directeur général adjoint – Affaires médicales et universitaires

Le 30 mars 2006

Michel Tremblay

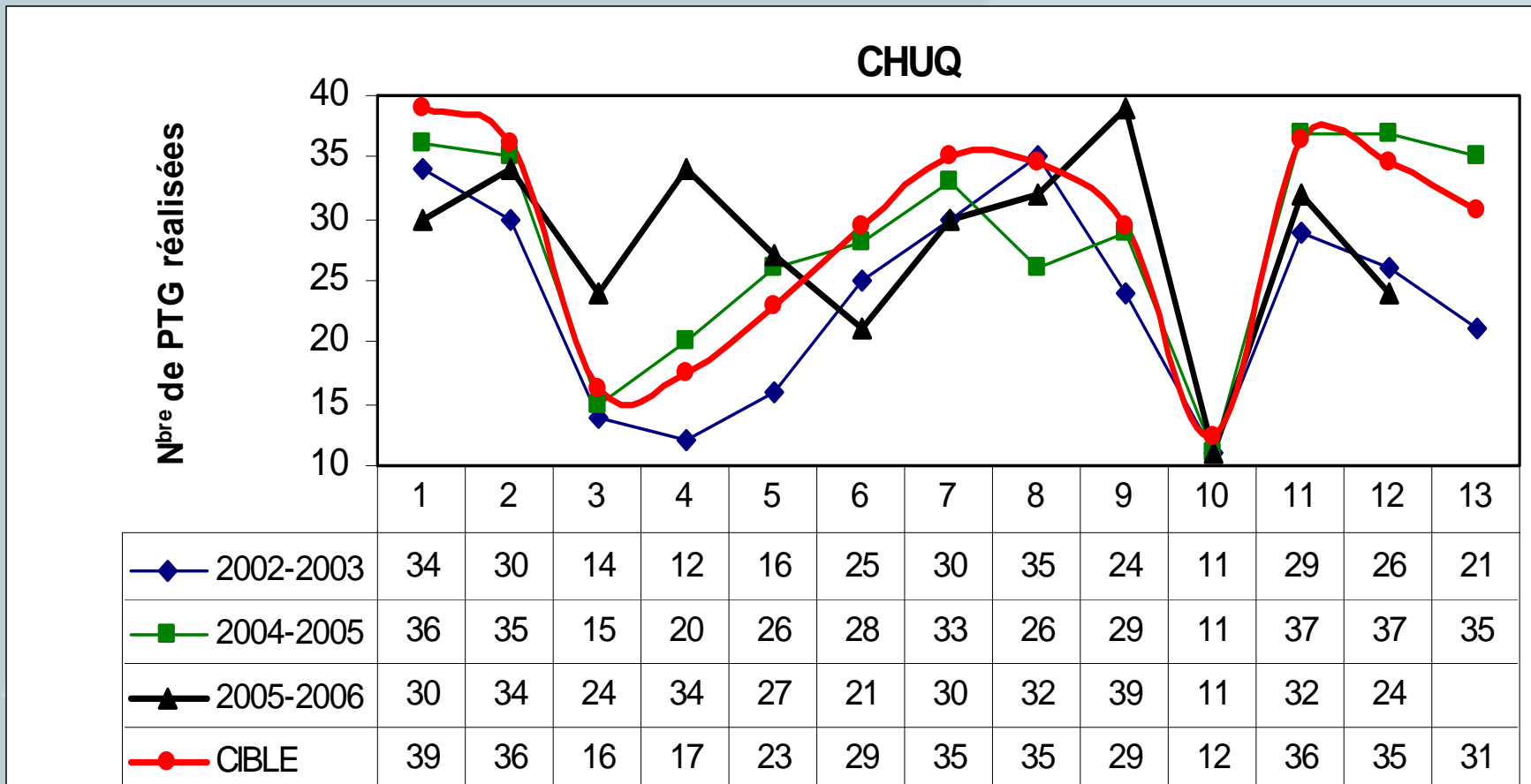
En pièces détachées



THÉÂTRE

LEMÉAC

Remplacement total du genou (PTG)

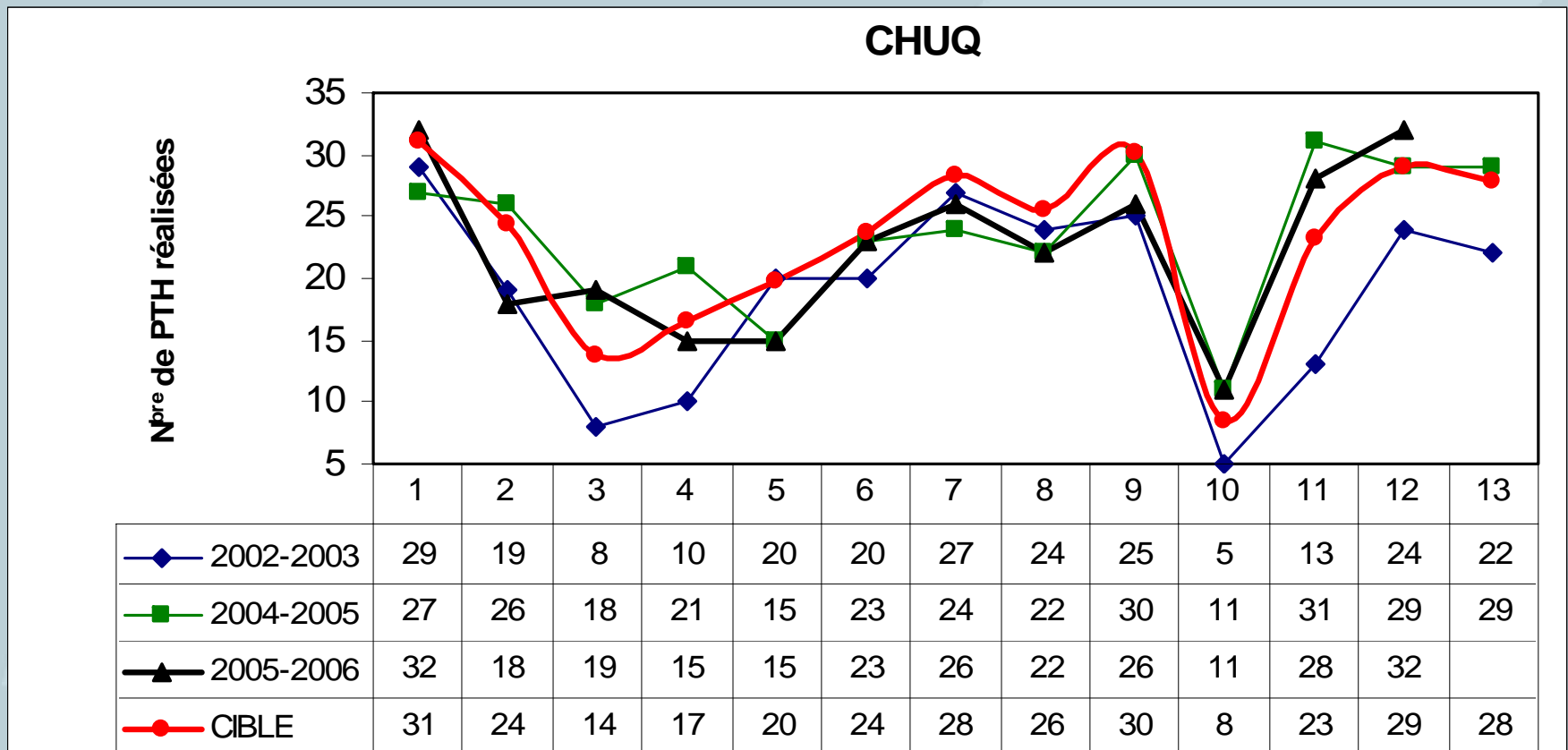


Remplacement total du genou (PTG)

Suite ...

RÉSULTAT ANNUEL	
Cible au 31 mars 2006	374
Cumulatif après 12 périodes	338
Production projetée	368
Écart à la cible	6 - <i>98,4% de la cible</i>

Remplacement total de la hanche (PTH)



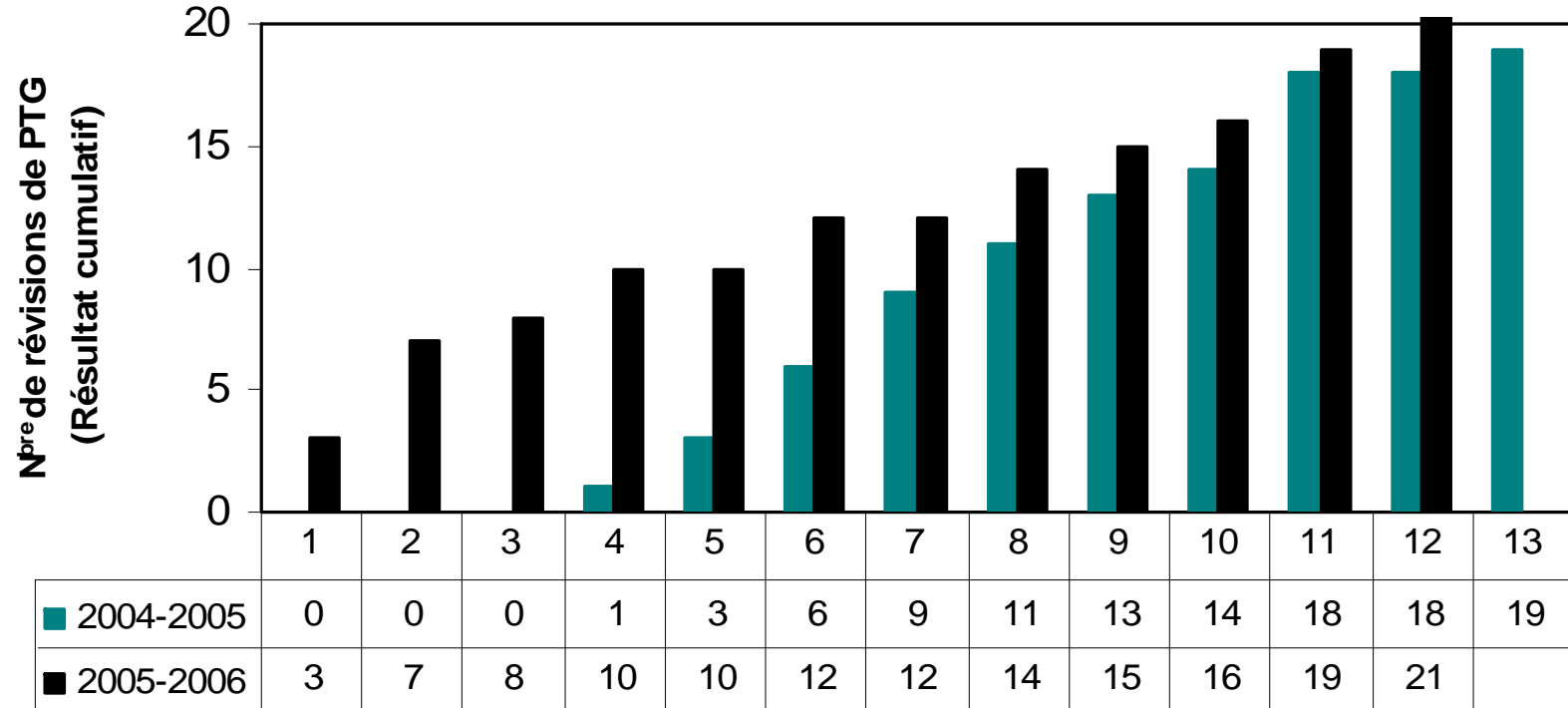
Remplacement total de la hanche (PTH) *Suite ...*

RÉSULTAT ANNUEL	
Cible au 31 mars 2006	302
Cumulatif après 12 périodes	267
Production projetée	294
Écart à la cible	(8)

97,4 % de la cible

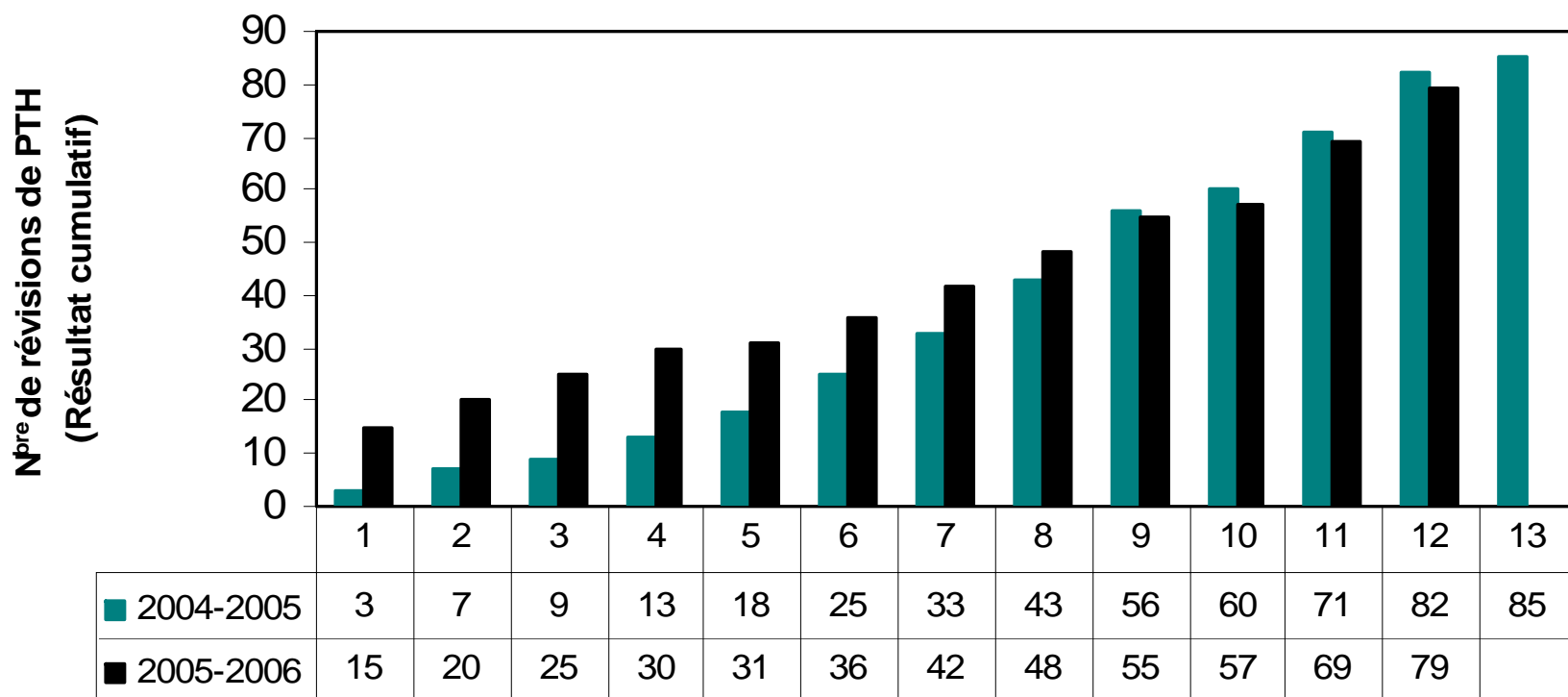
Révision de prothèse du genou (PTG)

RÉVISION PTG - CHUQ



Révision de prothèse de la hanche (PTH)

RÉVISION PTH - CHUQ



Blitz de la hanche

	2005-2006 (après 11 pér.)	2004-2005	2003-2004
Base récurrente	229	323	323
Volume additionnel	73	98	98
Nouvel objectif	302	421	421
Réalisés	290	411	424
Volume additionnel réalisé	61	88	101
Coût unitaire	7 705 \$	7 594 \$	7 514 \$
Budget additionnel	470 005 \$	668 272 \$	758 914 \$
Blitz total possible	562 465 \$	744 212 \$	736 372 \$
Écart	-92 460 \$	-75 940 \$	22 542 \$

Blitz du genou

	2005-2006 (après 11 pér.)	2004-2005	2003-2004
Base récurrente	271	260	260
Volume additionnel	103	166	166
Nouvel objectif	374	426	426
Réalisés	380	368	383
Volume additionnel réalisé	109	108	123
Coût unitaire	7 622 \$	7 512 \$	7 433 \$
Budget additionnel	830 798 \$	811 296 \$	914 259 \$
Blitz total possible	785 066 \$	1 246 992 \$	1 233 878 \$
Écart	45 732 \$	-435 696 \$	-319 619 \$

Blitz des autres chirurgies (soins d'un jour)

	2005-2006 (après 11 pér.)	2004-2005	2003-2004
Base récurrente	13 546	13 546	63
Volume additionnel	225	0	249
Nouvel objectif	13 771	13 546	312
Réalisés	13 593	14 798	63
Volume additionnel réalisé	47	1 252	0
Coût unitaire	717 \$	707 \$	700 \$
Budget additionnel	33 699 \$	0 \$	0 \$
Blitz total possible	161 325 \$		174 300 \$
Écart	-127 626 \$	0 \$	-174 300 \$

Blitz des autres chirurgies hospitalisées

	2005-2006 (après 11 pér.)	2004-2005	2003-2004
Base récurrente	11 290	11 290	1 048
Volume additionnel	49	0	106
Nouvel objectif	11 339	11 290	1 154
Réalisés	11 532	13 200	1 060
Volume additionnel réalisé	242	1 910	12
Coût unitaire	2 265 \$	2 232 \$	2 209 \$
Budget additionnel	548 130 \$		26 508 \$
Blitz total possible	110 985 \$		234 154 \$
Écart	437 145 \$		-207 646 \$

Blitz en résonance magnétique

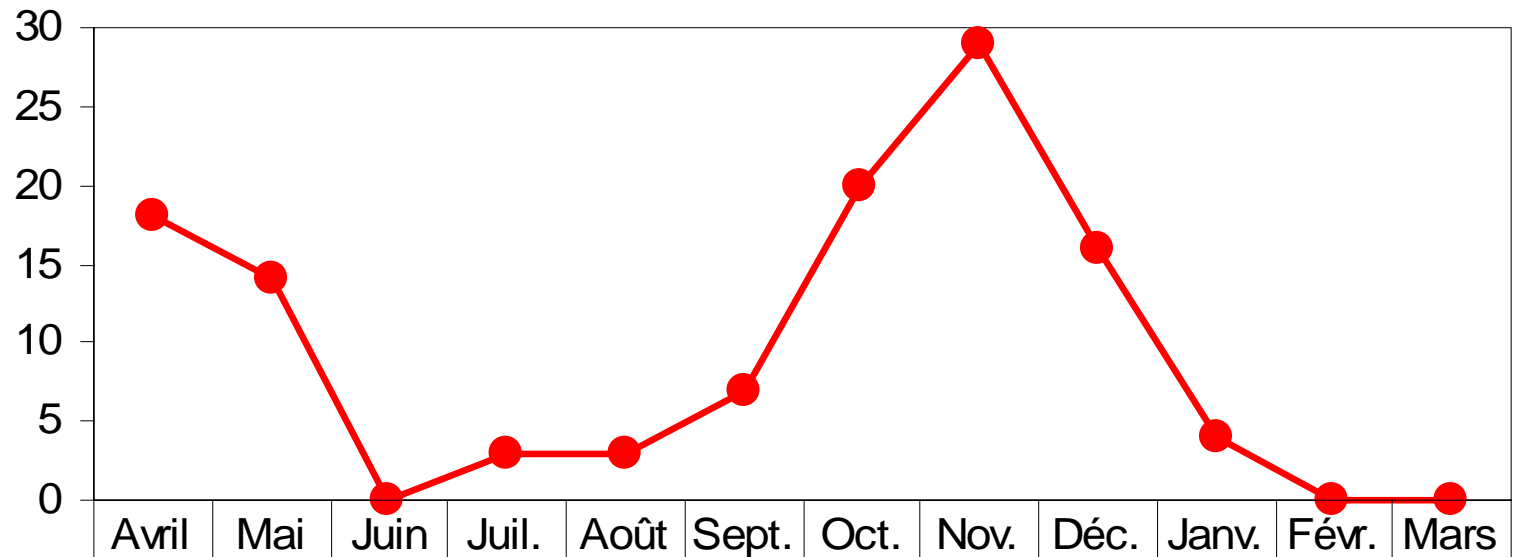
	2005-2006 (après 11 pér.)	2004-2005	2003-2004
Base récurrente	8 453	8 453	8 453
Volume additionnel	1 189	2 247	1 346
Nouvel objectif	9 642	10 700	9 799
Réalisés	8 885	9 642	9 476
Volume additionnel réalisé	432	1 189	1 023
Coût unitaire	102 \$	101 \$	100 \$
Budget additionnel	44 064 \$	120 089 \$	102 300 \$
Blitz total possible	121 278 \$	134 600 \$	134 600 \$
Écart	-77 214 \$	-14 511 \$	-32 300 \$

Pourcentage de séjour de 48 heures et plus sur civière au Service d'urgence – Santé physique

Indicateur	Résultats		Cible	Écart
	<i>Cumul. pér. 9 04-05</i>	<i>Cumul. pér. 9 05-06</i>		
Au CHUL	1,58 %	1,07 %	1,10 %	- 3%
À L'HDQ	1,40 %	1,45 %	2,30 %	- 37 %
À l'HSFA	3,75 %	6,20 %	1,90 %	- 226 %
Pour le CHUQ	2,16 %	2,54 %	1,58 %	61 %

Répartition des usagers en attente d'hébergement (HSFA)

ANNÉE 2005-2006



2005-2006	18	14	0	3	3	7	20	29	16	4	0	0
-----------	----	----	---	---	---	---	----	----	----	---	---	---



MERCI !!!
Thank you !!!